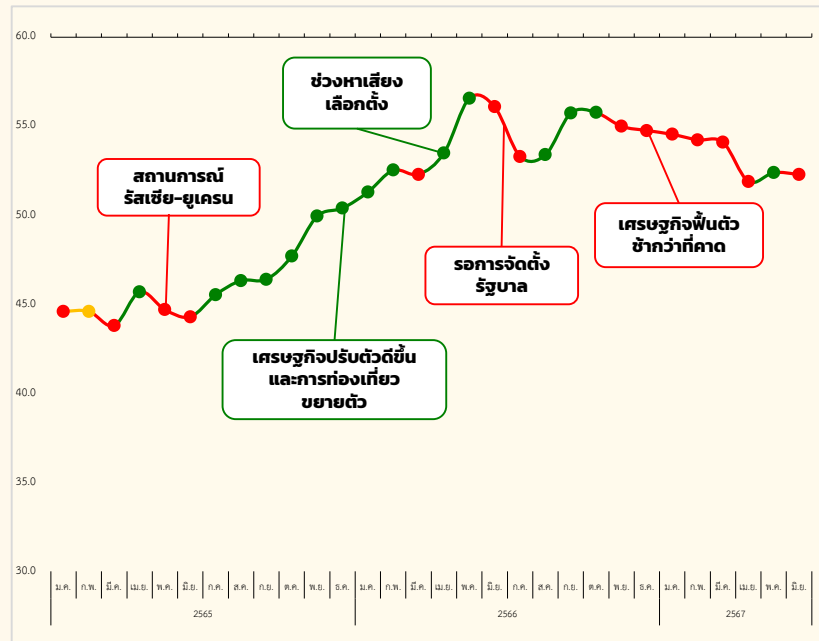
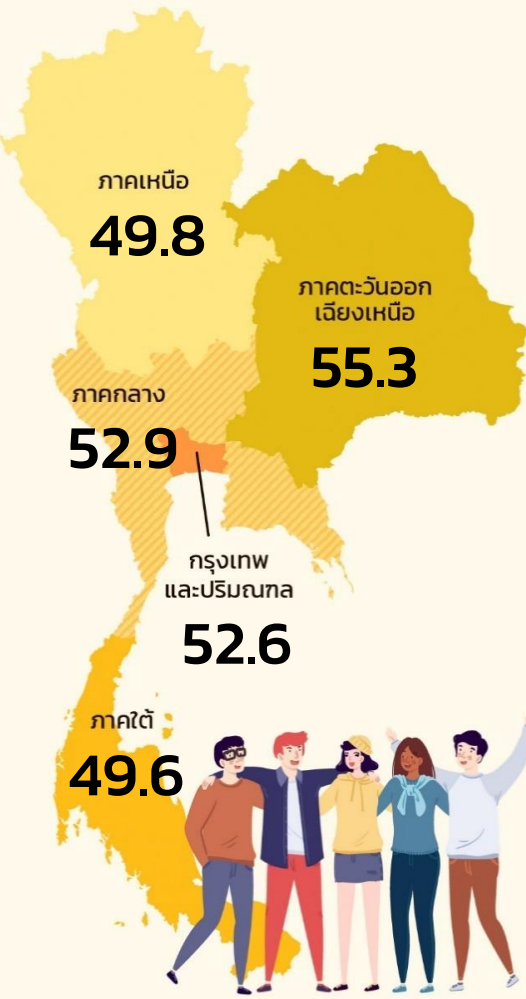


ดัชนีความเชื่อมั่นผู้บริโภค

เดือนมิถุนายน 2567 เท่ากับ 52.3

ดัชนีความเชื่อมั่นผู้บริโภคโดยรวม เดือนมิถุนายน 2567 ปรับตัวลดลงเล็กน้อยมาอยู่ที่ระดับ 52.3 จากระดับ 52.4 ในเดือนก่อนหน้า แต่ยังคงอยู่ในช่วงเชื่อมั่นติดต่อกันเป็นเดือนที่ 19 (ตั้งแต่เดือนธันวาคม 2565) สำหรับดัชนีความเชื่อมั่นผู้บริโภคในปัจจุบันปรับเพิ่มมาอยู่ที่ระดับ 44.5 จากระดับ 44.1 ขณะที่ดัชนีความเชื่อมั่นผู้บริโภคในอนาคต (3 เดือนข้างหน้า) ปรับลดมาอยู่ที่ระดับ 57.5 จากระดับ 57.9 สาเหตุคาดว่ามาจาก 1) สถานการณ์ภายนอกประเทศส่งผลกระทบต่อเศรษฐกิจไทยให้ชะลอตัว 2) ความเข้มงวดของธนาคารในการปล่อยสินเชื่อจากปัญหาภาระหนี้ครัวเรือนที่อยู่ในระดับสูง และ 3) ความกังวลต่อภาวะค่าครองชีพและราคาล้างงาน อย่างไรก็ตาม มาตรการของภาครัฐต่าง ๆ ที่ช่วยส่งเสริมภาคการท่องเที่ยว ส่งผลดีต่อธุรกิจบริการและที่เกี่ยวข้อง เป็นปัจจัยสนับสนุนให้ดัชนียังคงอยู่ในช่วงเชื่อมั่น



ดัชนีความเชื่อมั่นผู้บริโภค

จำแนกรายภาค

	พฤษภาคม 2567	มิถุนายน 2567	+ / -
กรุงเทพฯ และปริมณฑล	54.3	52.6	▼
กลาง	52.5	52.9	▲
เหนือ	50.5	49.8	▼
ตะวันออกเฉียงเหนือ	54.7	55.3	▲
ใต้	49.1	49.6	▲

ปี	ม.ค.	ก.พ.	มี.ค.	เม.ย.	พ.ค.	มิ.ย.	ก.ค.	ส.ค.	ก.ย.	ต.ค.	พ.ย.	ธ.ค.	ม.ค.	ก.พ.	มี.ค.	เม.ย.	พ.ค.	มิ.ย.	ก.ค.	ส.ค.	ก.ย.	ต.ค.	พ.ย.	ธ.ค.	ม.ค.	ก.พ.	มี.ค.	เม.ย.	พ.ค.	มิ.ย.
รวม	44.6	44.6	43.8	45.7	44.7	44.3	45.5	46.3	46.4	47.7	49.9	50.4	51.3	52.3	53.5	56.6	56.1	53.3	53.4	55.7	55.8	55.0	54.8	54.5	54.2	54.1	51.9	52.4	52.3	
ปัจจุบัน	35.6	35.1	34.5	36.4	35.2	34.4	36.0	36.9	37.1	38.7	40.4	41.3	42.3	43.6	43.4	44.3	46.5	46.2	44.6	44.1	46.5	47.0	46.3	46.3	46.2	46.4	46.1	44.5	44.1	44.5
อนาคต	50.6	50.9	50.0	52.0	51.0	50.9	51.9	52.6	52.5	53.7	56.3	56.5	57.2	58.5	58.2	59.6	63.3	62.6	59.1	59.6	61.9	61.6	60.9	60.4	60.1	59.5	59.5	56.8	57.9	57.5

	พฤษภาคม 2567	มิถุนายน 2567	+ / -
ดัชนีความเชื่อมั่นผู้บริโภค โดยรวม	52.4	52.3	▼
ดัชนีความเชื่อมั่นผู้บริโภค ในปัจจุบัน	44.1	44.5	▲
ดัชนีความเชื่อมั่นผู้บริโภค ในอนาคต	57.9	57.5	▼

ดัชนีความเชื่อมั่นผู้บริโภค

จำแนกรายอาชีพ



พนักงาน
ของรัฐ

มิ.ย. 67	57.7
พ.ค. 67	57.6
+ / -	▲



ผู้ประกอบการ

มิ.ย. 67	53.7
พ.ค. 67	54.2
+ / -	▼



ไม่ได้ทำงาน/
บ้านเลข

มิ.ย. 67	47.6
พ.ค. 67	49.9
+ / -	▼



เกษตรกร

มิ.ย. 67	52.1
พ.ค. 67	52.4
+ / -	▼



พนักงาน
เอกชน

มิ.ย. 67	51.3
พ.ค. 67	51.1
+ / -	▲



นักศึกษา

มิ.ย. 67	52.5
พ.ค. 67	53.0
+ / -	▼



รับจ้างอิสระ

มิ.ย. 67	49.2
พ.ค. 67	49.0
+ / -	▲